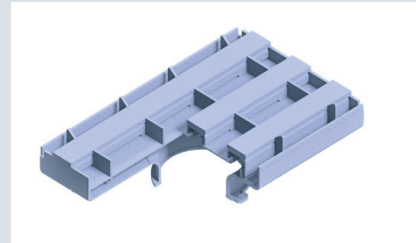
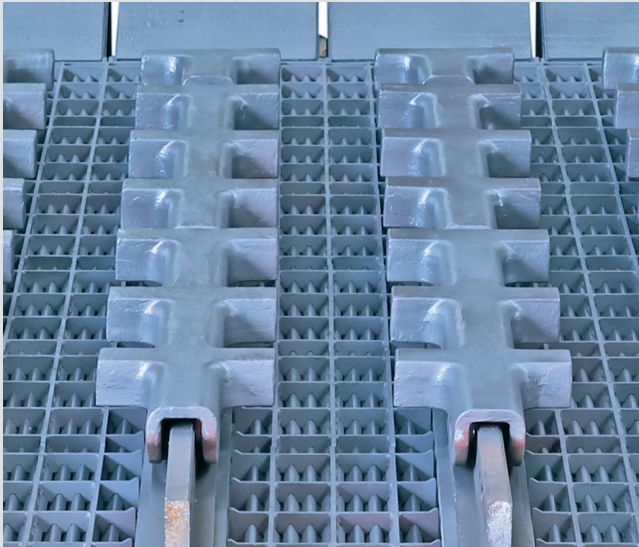
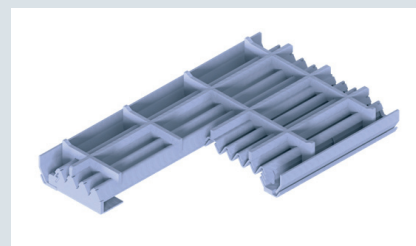


polytrack® Klinkerkühler Umbauten & Upgrades



Altes Design der
Belüftungselemente



Neues Design der
Belüftungselemente

Kühlerumbauten und Austausch von Belüftungselementen für eine bessere Performance

Um eine möglichst hohe Kühlleistung zu erzielen und den Energieverbrauch zu senken, bieten wir unterschiedliche Möglichkeiten an: Unsere Experten bauen Ihren gesamten Kühler um oder tauschen lediglich die Belüftungselemente aus. Ziel ist es, eine verbesserte Klinkerkühler-Performance zu erreichen. Die Modifikation des Klinkerkühlers ist auch für vorhandenes Fremdequipment möglich.

Austausch von Belüftungselementen

Bei Bedarf ersetzen wir Ihre Verschleißteile und tauschen diese gegen das neue Standarddesign aus – ein Kompletttausch von Ursprungsdesign zum innovativen Design ist dabei ohne viele Anpassungen möglich. Durch die unkomplizierte Austauschbarkeit sind die Belüftungselemente somit perfekt für Nachrüstungen geeignet. Der Druckverlust der Kühlluft wird reduziert und senkt dadurch den Stromverbrauch – und bietet somit viel Potenzial für Einsparungen.

Kühlermodifikation

Gerne ersetzen wir Ihren ausgedienten polysius® Kühler durch einen komplett neuen polytrack® Klinkerkühler – unsere innovativen Belüftungselemente sind hier Standard. Dieser erreicht eine verbesserte Kühlleistung und entspricht dem aktuellen energetischen Standard. Der Einbau ist auch problemlos in vorhandene Fremdfabrikate möglich.

Klinkerbrechermodifikation

Auf Wunsch bauen wir Ihren Klinkerbrecher von einem Hammerbrecher auf einen Walzenbrecher um. Dieser hat einen elektromechanischen Antrieb und erfordert somit keine zusätzlichen Hydraulikleitungen und Aggregat. Der Walzenbrecher ist verschleißresistenter, bietet eine zuverlässige Zerkleinerung von Material ohne Überkorn und ist weniger störanfällig als ein Hammerbrecher.

Vorteile der Kühlermodifikation und der neuen polytrack® Belüftungselemente:

- Leichtes, energiesparendes Design
- Geringeres Risiko von Staubaustritt durch Labyrinthdichtung
- Verschleißschutz über eine lange Lebensdauer
- Einsparung von thermischer und elektrischer Energie
- Einfach austauschbar

Vorteile der polytrack® Klinkerbrechermodifikation:

- Erhöhte Verschleißresistenz
- Geringere Wartungskosten
- Verkürzte Stillstandzeiten
- Geringere Störanfälligkeit
- Zuverlässige Zerkleinerung ohne Überkorn